

# Kongresssaal

DIN EN 12464-1  
Beleuchtung von Arbeitsstätten in Innenräumen

Eine Versammlungssätte  
für Empfänge mit Gastronomie, Konferenzen, Konzerte und Lesungen

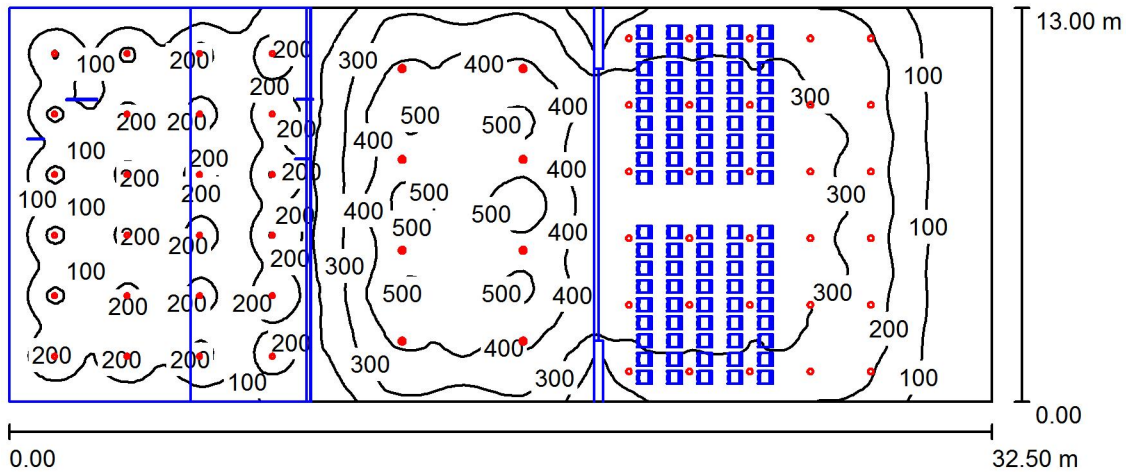
Mittlere Beleuchtungsstärke 200 lx

Leuchten  
Empfangshalle 50 239.1 LPH 4.50 m  
Eingang/Empore 50003.1 LPH 2.80 m  
Mehrzwecksaal 50515.1 LPH 5.00 m

Datum: 14.06.2018  
Bearbeiter(in): Lichtplanung

Bearbeiter(in) Lichtplanung  
 Telefon 02373 / 966 - 0  
 Fax 02373 / 966 - 216  
 e-Mail info@bega.de

Saal / Zusammenfassung



Raumhöhe: 6.000 m, Wartungsfaktor: 0.80

Werte in Lux, Maßstab 1:250

Fläche	$\rho$ [%]	$E_m$ [lx]	$E_{min}$ [lx]	$E_{max}$ [lx]	$g_1$
Nutzebene	/	254	31	528	0.123
Boden	10	225	39	487	0.175
Decken (5)	70	86	0.29	432	/
Wände (4)	50	87	3.52	256	/

**Nutzebene:**

Höhe: 0.850 m  
 Raster: 128 x 128 Punkte  
 Randzone: 0.000 m

Beleuchtungsstärkeverhältnis (nach LG7): Wände / Nutzebene: 0.275, Decke / Nutzebene: 0.342.

**Leuchten-Stückliste**

Nr.	Stück	Bezeichnung (Korrekturfaktor)	$\Phi$ (Leuchte) [lm]	$\Phi$ (Lampen) [lm]	P [W]
1	30	BEGA 50003.1K4 LED 17,5W (1.000)	912	912	22.0
2	8	BEGA 50239.1 LED 50,8W + 36,3W + 19,4W (1.000)	12478	12478	122.0
3	30	BEGA 50515.1K4 LED 20,0W - PRE (1.000)	1725	1725	20.0

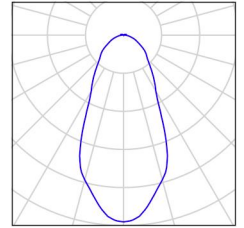
Gesamt: 178934 Gesamt: 178934 2236.0

Spezifischer Anschlußwert: 5.29 W/m<sup>2</sup> = 2.09 W/m<sup>2</sup>/100 lx (Grundfläche: 422.50 m<sup>2</sup>)

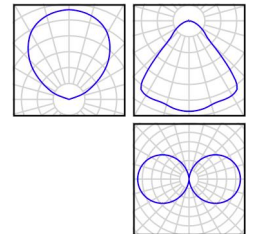
Bearbeiter(in) Lichtplanung  
 Telefon 02373 / 966 - 0  
 Fax 02373 / 966 - 216  
 e-Mail info@bega.de

## Saal / Leuchtenstückliste

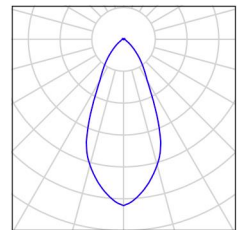
30 Stück BEGA 50003.1K4 LED 17,5W  
 Artikel-Nr.: 50003.1K4  
 Lichtstrom (Leuchte): 912 lm  
 Lichtstrom (Lampen): 912 lm  
 Leuchtenleistung: 22.0 W  
 Leuchtenklassifikation nach DIN: A51  
 CIE Flux Code: 66 87 97 96 100  
 Bestückung: 1 x LED 17,5W (Korrekturfaktor 1.000).



8 Stück BEGA 50239.1 LED 50,8W + 36,3W + 19,4W  
 Artikel-Nr.: 50239.1  
 Lichtstrom (Leuchte): 12478 lm  
 Lichtstrom (Lampen): 12478 lm  
 Leuchtenleistung: 122.0 W  
 Leuchtenklassifikation nach DIN: E10  
 CIE Flux Code: 00 00 00 00 100  
 Bestückung: 1 x LED 19,4W (Korrekturfaktor 1.000), 1 x LED 36,3W (Korrekturfaktor 1.000), 1 x LED 50,8W (Korrekturfaktor 1.000).

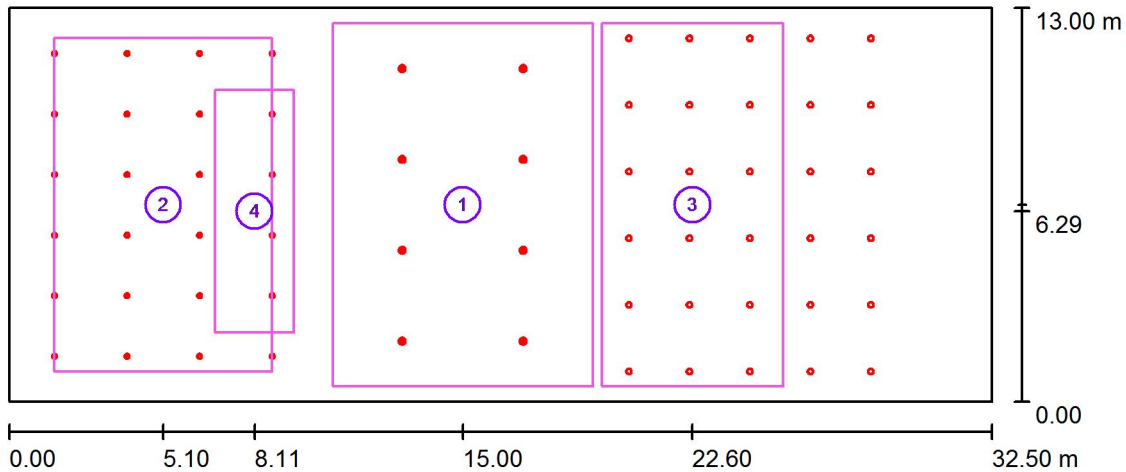


30 Stück BEGA 50515.1K4 LED 20,0W - PRE  
 Artikel-Nr.: 50515.1K4  
 Lichtstrom (Leuchte): 1725 lm  
 Lichtstrom (Lampen): 1725 lm  
 Leuchtenleistung: 20.0 W  
 Leuchtenklassifikation nach DIN: A62  
 CIE Flux Code: 83 95 98 96 100  
 Bestückung: 1 x LED 17,2W (Korrekturfaktor 1.000).



Bearbeiter(in) Lichtplanung  
 Telefon 02373 / 966 - 0  
 Fax 02373 / 966 - 216  
 e-Mail info@bega.de

**Saal / Berechnungsflächen (Ergebnisübersicht)**



Maßstab 1 : 250

**Berechnungsflächenliste**

Nr.	Bezeichnung	Typ	Raster	$E_m$ [lx]	$E_{min}$ [lx]	$E_{max}$ [lx]	$g_1$	$g_2$
1	Berechnungsfläche Empfangshalle	senkrecht	17 x 24	381	218	499	0.572	0.437
2	Berechnungsfläche Eingang	senkrecht	36 x 55	154	70	224	0.453	0.312
3	Berechnungsfläche Versammlung	senkrecht	64 x 128	325	180	376	0.554	0.478
4	Berechnungsfläche Empore	senkrecht	32 x 64	126	72	175	0.569	0.410

**Zusammenfassung der Ergebnisse**

Typ	Anzahl	Mittel [lx]	Min [lx]	Max [lx]	$g_1$	$g_2$
senkrecht	4	282	70	499	0.25	0.14

Bearbeiter(in) Lichtplanung  
Telefon 02373 / 966 - 0  
Fax 02373 / 966 - 216  
e-Mail info@bega.de

**Saal / 3D Rendering**

