

Historisches Bauwerk

Anstrahlung von Burgen Schlösser Mauern

Anstrahlung vom 6 m Mast 12 m Entfernung mit
Kompaktscheinwerfer
84 501 K3

Runder Turm
Fassadenscheinwerfer
77 157 K3

Rückseite Eingang
mit Fassadenscheinwerfer
77 157 K3

Datum: 14.06.2018
Bearbeiter(in): Lichtplanung

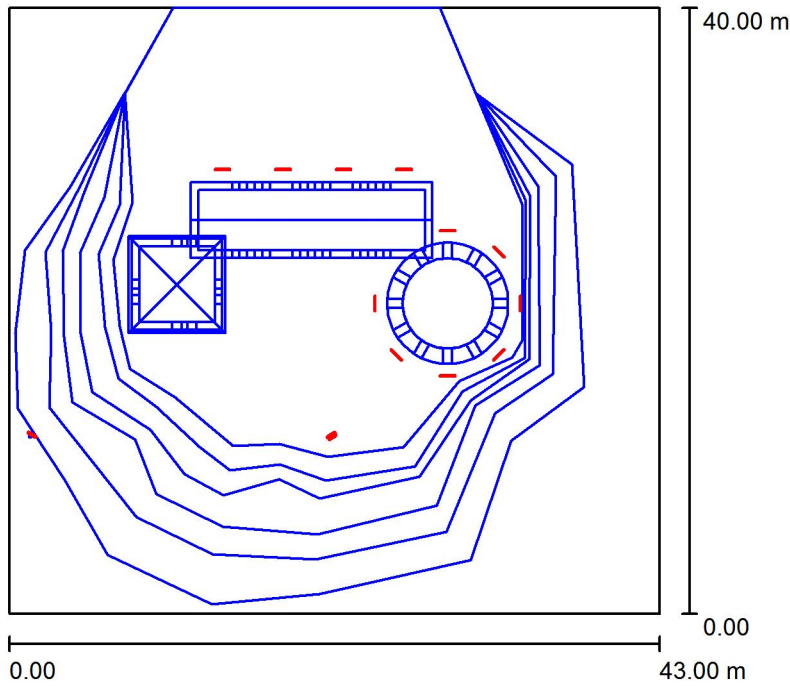
Bearbeiter(in) Lichtplanung
Telefon 02373 / 966 - 0
Fax 02373 / 966 - 216
e-Mail info@bega.de

Inhaltsverzeichnis

Historisches Bauwerk	
Projektdeckblatt	1
Inhaltsverzeichnis	2
Anstrahlung	
Planungsdaten	3
Leuchtenstückliste	4
Leuchten (Koordinatenliste)	5
3D Rendering	7
Falschfarben Rendering	8

Bearbeiter(in) Lichtplanung
 Telefon 02373 / 966 - 0
 Fax 02373 / 966 - 216
 e-Mail info@bega.de

Anstrahlung / Planungsdaten



Wartungsfaktor: 0.80, ULR (Upward Light Ratio): 43.5%

Maßstab 1:500

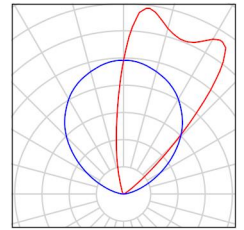
Leuchten-Stückliste

Nr.	Stück	Bezeichnung (Korrekturfaktor)	Φ (Leuchte) [lm]	Φ (Lampen) [lm]	P [W]
1	11	BEGA 77157K3 LED 33,6W (1.000)	2045	2045	38.0
2	2	BEGA 84501K3 LED 346,8W (1.000)	39130	39130	385.0
Gesamt:			100755	Gesamt: 100755	1188.0

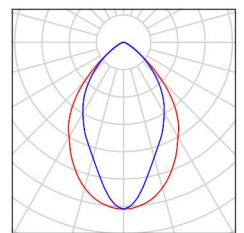
Bearbeiter(in) Lichtplanung
Telefon 02373 / 966 - 0
Fax 02373 / 966 - 216
e-Mail info@bega.de

Anstrahlung / Leuchtenstückliste

11 Stück BEGA 77157K3 LED 33,6W
Artikel-Nr.: 77157K3
Lichtstrom (Leuchte): 2045 lm
Lichtstrom (Lampen): 2045 lm
Leuchtenleistung: 38.0 W
Leuchtenklassifikation nach DIN: E14
CIE Flux Code: 00 06 38 00 100
Bestückung: 1 x LED 33,6W (Korrekturfaktor 1.000).



2 Stück BEGA 84501K3 LED 346,8W
Artikel-Nr.: 84501K3
Lichtstrom (Leuchte): 39130 lm
Lichtstrom (Lampen): 39130 lm
Leuchtenleistung: 385.0 W
Leuchtenklassifikation nach DIN: A60
CIE Flux Code: 71 96 99 100 100
Bestückung: 1 x LED 346,8W (Korrekturfaktor 1.000).

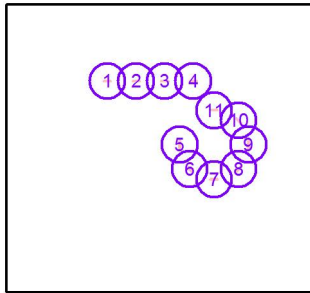


Bearbeiter(in) Lichtplanung
 Telefon 02373 / 966 - 0
 Fax 02373 / 966 - 216
 e-Mail info@bega.de

Anstrahlung / Leuchten (Koordinatenliste)

BEGA 77157K3 LED 33,6W

2045 lm, 38.0 W, 1 x 1 x LED 33,6W (Korrekturfaktor 1.000).



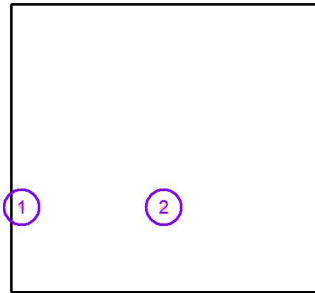
Nr.	Position [m]			Rotation [°]		
	X	Y	Z	X	Y	Z
1	14.113	29.346	2.200	0.0	0.0	-90.0
2	18.113	29.346	2.200	0.0	0.0	-90.0
3	22.113	29.346	2.200	0.0	0.0	-90.0
4	26.113	29.346	2.200	0.0	0.0	-90.0
5	24.200	20.500	2.100	0.0	0.0	0.0
6	25.606	17.106	2.100	0.0	0.0	45.0
7	29.000	15.700	2.100	0.0	0.0	90.0
8	32.394	17.106	2.100	0.0	0.0	135.0
9	33.800	20.500	2.100	0.0	0.0	180.0
10	32.394	23.894	2.100	0.0	0.0	-135.0
11	29.000	25.300	2.100	0.0	0.0	-90.0

Bearbeiter(in) Lichtplanung
 Telefon 02373 / 966 - 0
 Fax 02373 / 966 - 216
 e-Mail info@bega.de

Anstrahlung / Leuchten (Koordinatenliste)

BEGA 84501K3 LED 346,8W

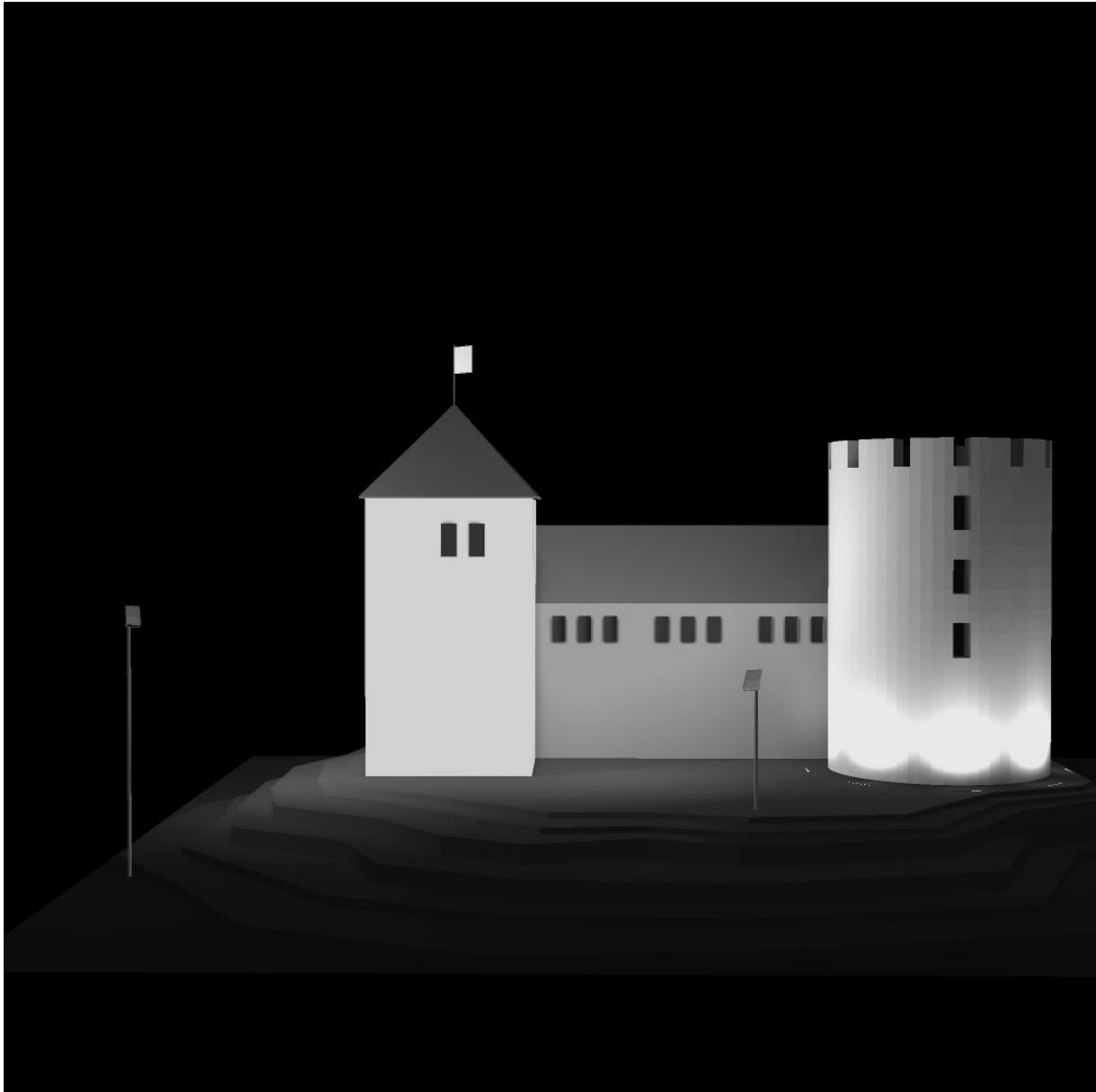
39130 lm, 385.0 W, 1 x 1 x LED 346,8W (Korrekturfaktor 1.000).



Nr.	Position [m]			Rotation [°]		
	X	Y	Z	X	Y	Z
1	1.500	11.800	8.000	0.0	-95.0	60.0
2	21.300	11.800	6.000	0.0	-110.0	120.0

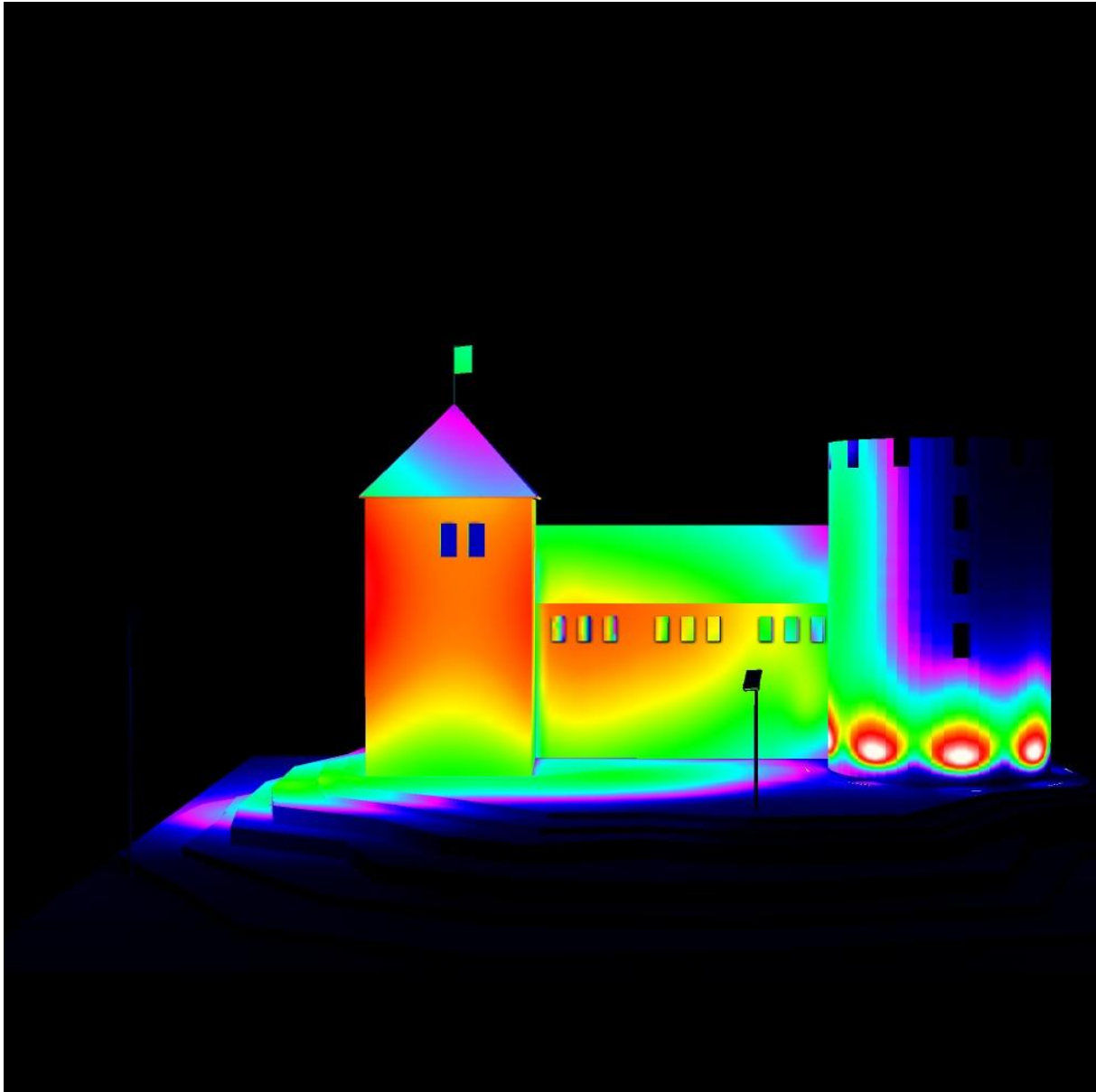
Bearbeiter(in) Lichtplanung
Telefon 02373 / 966 - 0
Fax 02373 / 966 - 216
e-Mail info@bega.de

Anstrahlung / 3D Rendering



Bearbeiter(in) Lichtplanung
Telefon 02373 / 966 - 0
Fax 02373 / 966 - 216
e-Mail info@bega.de

Anstrahlung / Falschfarben Rendering



0 10 15 25 50 75 100 150 300 lx